

アクセス



◆電車でお越しの場合

多摩都市モノレール・西武拝島線「玉川上水駅」を出て、北へ徒歩5分

◆バスでお越しの場合

・市内循環バス

ちょこバス往復ルート

「総合福祉センターは〜とふる」下車0分

・立川バス

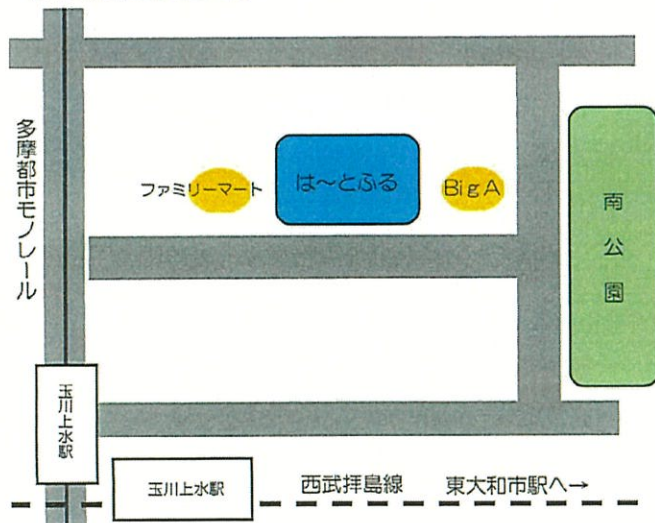
立22/23 玉10「桜が丘団地北」下車2分

◆自動車でお越しの場合

駐車場5台

*駐車台数が限られていますので、なるべく公共交通機関をご利用ください

MAP



住所

〒207-0022

東京都東大和市桜が丘2丁目53-6
東大和市総合福祉センター併設

TEL 042-516-3985

FAX 042-516-3986

事務所 8:30~17:30

定員 特養54名・ショートステイ6名

見学・相談等はお気軽にお問い合わせください

特別養護老人ホーム

は〜とふる

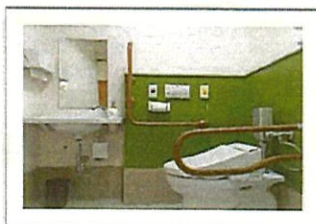
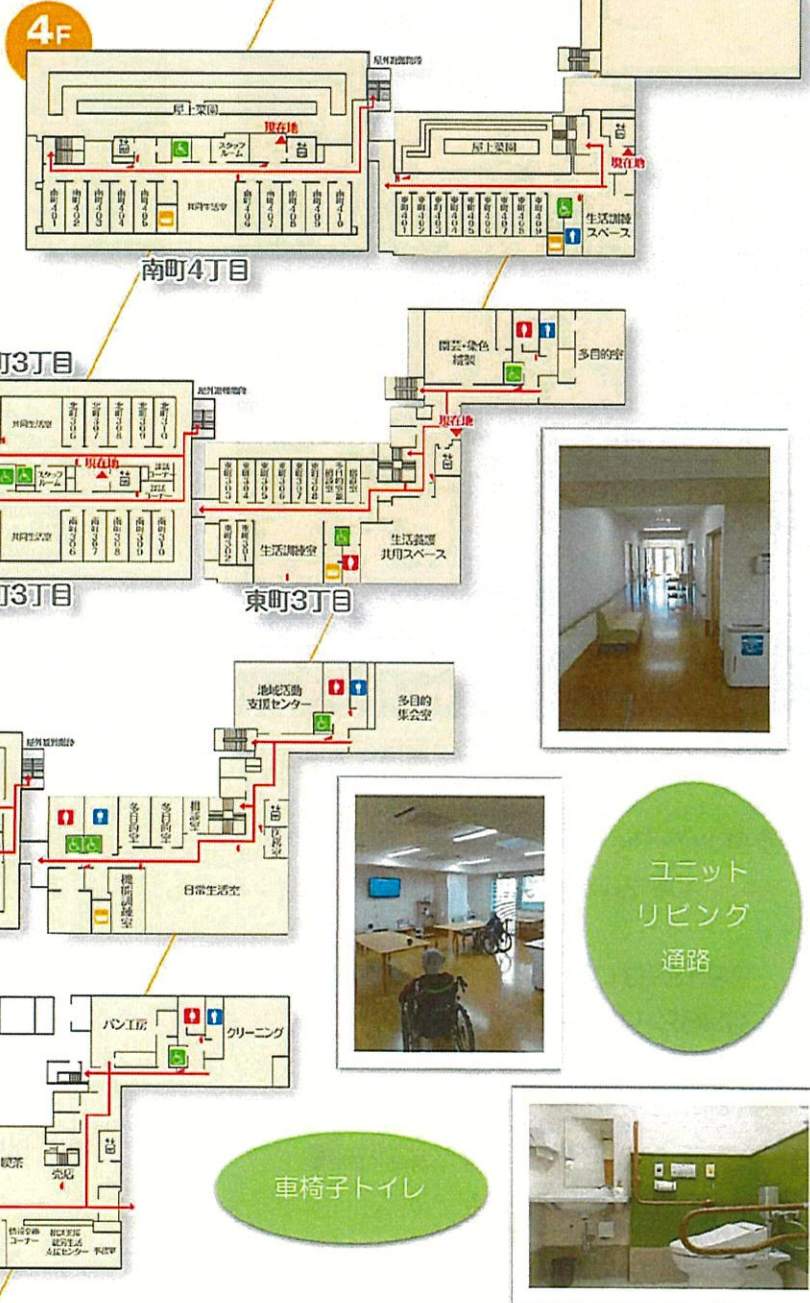
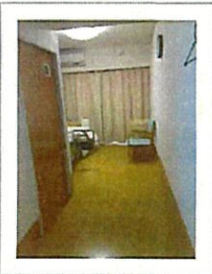
施設のご案内



フロアマップ

特養棟

障害棟



ご入居者様の気持ちに寄り添ってサポートする

「ユニットケア」

ユニットケアとは少人数のご入居者が暮らす場を一つのユニットとして個別に支援するということ。一人一人の要望にあわせたきめ細やかなケアを行えます。



ご入居者一人ひとりの生活リズムを尊重し、入居前と同じ生活が送れるように支援するそれが私たちの実践するケアの形です。

